

# tango reflex™

МУЛЬТИ-МОДАЛЬНІСТЬ  
ЛАЗЕР YAG/SLT



**Лазерне лікування плавучих мушок**  
**Висококласна капсулотомія**  
**Лікування глаукоми**

# tango reflex™



## ВИНЯТКОВА ВІЗУАЛІЗАЦІЯ

Завдяки запатентованій технології Reflex Technology™ від Ellex, візуалізація Tango Reflex в режимах на осі та поза віссю в поєднанні з титруваним освітленням дозволяє точно візуалізувати задню капсулу, а також склоподібні нитки та помутніння, а також оцінити положення плавучих мушок відносно кришталика або сітківки.

**TANGO REFLEX™**  
ДОЗВОЛЯЄ РОЗШИРИТИ  
ОБСЯГ ДОГЛЯДУ, ЯКИЙ  
ВИ МОЖЕТЕ НАДАТИ, ТА  
ВСЕ ЗА НАЙВИЩИМИ  
СТАНДАРТАМИ БЕЗПЕКИ  
ТА ЕФЕКТИВНОСТІ.

### ■ Reflex Technology™

#### Розмаїття лікування, якість догляду за пацієнтом

Ефективність лазерного вітреолізу та капсулотомії була змінена завдяки розвитку платформи Reflex Technology™ компанії Ellex, яка включає True Coaxial Illumination (TCI™), яке генерує титруваний червоний рефлекс, точний прицільний промінь та чудовий профіль енергетичного променя - на кінці зі стійкою з підсвічуванням щілинної лампи унікальної конструкції, яка зводить та фокусує лінію огляду, освітлення цілі та лікувальний промінь в одну оптичну траєкторію.

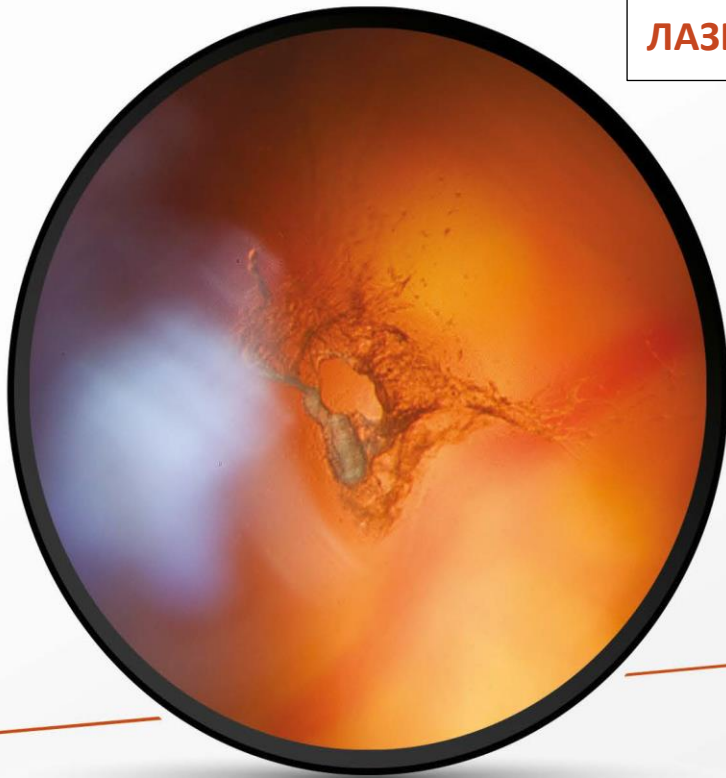
### ■ True Coaxial Illumination (TCI™)

#### Проводьте лікування з більшою точністю

True Coaxial Illumination (TCI™) лежить в основі Tango Reflex™. Це технологія, яка забезпечує стійкий і титруваний червоний рефлекс по всьому робочому діаметру в межах зіниці, що створює найвищий ступінь контрасту, чіткості країв і затінення деталей для задньої капсули та у всьому скловидному тілі.

# LFT

## ЛАЗЕРНЕ ЛІКУВАННЯ ПЛАВУЧИХ МУШОК



**ЛАЗЕРНИЙ ВІТРЕОЛІЗ -  
ПЕРЕТВОРИТЬ  
ГОСТРОТУ ЗОРУ,  
ПОКРАЩИТЬ ЯКІСТЬ  
ЖИТТЯ ПАЦІЄНТА**

Зображення люб'язно надано Карлом Брассе,  
доктором медичних наук

### Reflex Technology™

Потужне рішення для діагностики та лікування  
симптоматичних плавучих мушок

У минулому лікарям доводилося покладатися на вітректомію, як на єдине ефективне медичне втручання для симптоматичних плавучих мушок. Через профіль ризику хірургічної процедури пацієнтам казали жити з симптоматичними плавучими мушками. Однак останні дослідження показали, що лазерне лікування плавучих мушок, відоме як лазерний вітреоліз, є життєздатним варіантом для полегшення симптомів у окремих пацієнтів<sup>1</sup>.

### Reflex Technology™

Більша стабільність в клінічних результатах

Лазерний вітреоліз-це безпечний та ефективний першочерговий амбулаторний варіант на основі лазеру для зменшення або усунення розладів зору, спричинених симптоматичними плавучими мушками.

Reflex Technology™ - це цілісне лазерне рішення для лікування виснажливих плавучих мушок. Лазерний вітреоліз, виконаний за допомогою Reflex Technology™, ефективно випаровує гіалуронову кислоту і колагенові нитки, щоб очистити або зменшити розмір та/або кількість плавучих мушок у склоподібному тілі.

Використовуючи TCI™ для створення червоного рефлексу, Tango Reflex™ забезпечує покращену візуалізацію переднього та заднього склоподібного тіла. Це мінімізує потенціал помилок фокусування та ризик пошкодження природного кристалика або сітківки ока, забезпечуючи безпечний та високоефективний інструмент для лікування склоподібних ниток та помутніння.

# HDcap™

## ВИСОКОКЛАСНА КАПСУЛОТОМІЯ

ЦЕ ТОЧНІСТЬ, ЯКА МІНІМІЗУЄ  
ІНТЕРЕНФЕРЕНЦІЙНІ СМУГИ ТА  
БАХРОМИ ТА ЗАПОБІГАЄ  
ПОШКОДЖЕННЮ  
КРИШТАЛИКА – НАВІТЬ, ЯКЩО  
ВІДСУТНІСТЬ ВИСТУПУ ЗМУШУЄ  
КАПСУЛУ ПРИЛЯГАТИ ДО  
ОПТИКИ.



Зображення люб'язно надано Карлом Брассе,  
доктором медичних наук

Переваги Reflex Technology™ від Ellex виходять за межі безпечного лікування плавучих мушок.

Використовуючи TCI™ для візуалізації капсульних фрагментів, Tango Reftex™ можна використовувати для візуалізації та випаровування розбитих шматочків фрагментів та допомагати запобігти загальній проблемі раптового розвитку плавучих мушок після капсулотомії.

### ■ Зелений пілотний промінь

Tango Reftex™ має точний зелений пілотний промінь, який забезпечує найвищий ступінь контрастності на фоні червоного рефлексу, що призводить до більшої точності прицілювання, що ще більше покращує профіль безпеки лазерного лікування з YAG.

### ■ Точність розрізу

Запатентована лазерна порожнина YAG від Ellex в Tango Reftex™ забезпечує чотири наносекундні ультрагаусові імпульси за високої пікової потужності і зазвичай може досягати найнижчої в галузі оптичної енергії пробою за 1,5 мДж в повітрі<sup>2</sup>. Це означає, що ви можете виконувати капсулотомію на більш низьких, більш ефективних рівнях енергії. Завдяки меншій кількості енергії, що подається в око, ви зможете виконати капсулотомію HDcap™ з усіма типами ІОЛ та із значно меншим ризиком утворення точкової ерозії на кришталіку.

Виберіть Tango Reflex™, і ви забезпечите нові рівні точності за допомогою капсулотомії HDcap™ – ідеально центрованої та точної капсулотомії.

# SLT

## ■ Селективна лазерна трабекулопластика Первинна терапія для ефективного, підтвердженого лікування глаукоми

SLT-це вдосконалене, нетермічне наносекундне лазерне лікування, яке дозволяє досягти зниження внутрішньоочного тиску (ВОТ) так само ефективно, як і ліки, без супутніх побічних ефектів або проблем із сумісністю.<sup>3-5</sup>



### ДОСЛІДЖЕННЯ LIGHT В ЦИФРАХ<sup>3</sup>



**652**  
ВИПАДКОВИХ ПАЦІЄНТИ, ЯКИМ  
ПРИЗНАЧЕНО SLT  
(329 ПАЦІЄНТИ) АБО ОЧНІ КРАПЛІ  
(323 ПАЦІЄНТИ).



**74,2%**  
ПАЦІЄНТИ SLT, ЯКІ ДОСЯГЛИ ЦІЛЬОВОГО  
ВОТ  
ТА НЕ ПРИЙМАЛИ КРАПЛІ ПРОТЯГОМ 36  
МІСЯЦІВ.



**В 5 РАЗІВ МЕНШЕ ПОБІЧНИХ ЕФЕКТИВ\*  
З SLT, НІЖ ПОВ'ЯЗАНИХ З  
ЛІКУВАННЯМ КРАПЛЯМИ**  
*\*Естетичні побічні реакції або очні  
реакції.*

Селективна лазерна трабекулопластика (SLT) клінічно доведена випробуванням LIGHT як **безпечна та ефективна першочергова терапія** для лікування первинної відкритокутової глаукоми або очної гіпертензії.<sup>3</sup>

Tango Reflex™ використовує запатентовану технологію SLT від Ellex, що забезпечує чудовий контроль енергії, пілотний промінь з гострими кромками і найшвидшу в галузі швидкість спрацювання-три в секунду.<sup>4</sup>

З покращеним оглядом трабекулярної сітки ви зможете швидше і точніше виконувати процедури SLT.

# Tango reflex™

## ТЕХНІЧНІ ХАРАКТЕРИСТИКИ

РЕЖИМ SLT		Режим YAG	
Лазерне джерело	Модулятор частотності, подвоєна частота Nd:YAG	Лазерне джерело	Модулятор частотності Nd:YAG
Довжина хвилі	Зелена: 532 нм	Довжина хвилі	інфрачервона: 1064 нм
Енергія	Від 0,3 до 2,6 мДж на імпульс, з плавним регулюванням	Енергія	Від 0,3 до 10 мДж на імпульс, з плавним регулюванням
Ширина імпульсу	3 нс	Ширина імпульсу	4 нс
Розмір плями	400 мкм	Режим пульсації	1, 2 та 3 імпульси на серію, на вибір
Випромінення	LED джерело світла	Розмір плями	8 мкм
Пілотний промінь	Червоний 635 нм, інтенсивність з можливістю налаштування	Зміщення (переднє та заднє)	0, 100 – 500 мкм, з плавним регулюванням
		Випромінення	True Coaxial Illumination™ (Reflex Technology™)
		Пілотний промінь	зелений 515 нм, інтенсивність з можливістю налаштування



### ХАРАКТЕРИСТИКА ЗАГАЛЬНИХ ПАРАМЕТРІВ

Максимальна допустима частота імпульсів	4 Гц (типово) <sup>2</sup>
Збільшення	оптимізовано для покращеної візуалізації переднього сегмента
Охолодження	Вентиляторне охолодження
Електричні вимоги	100-240 В змінного струму, 50/60 Гц, 800 ВА
Вага	31 кг, 68 фунтів (лише лазер)
Розміри (ВхШхГ)	57х57х44 см, 23х30х18 дюймів (лише лазер)
Стандартні аксесуари	Столи Total Solution™, дистанційний дисплей, захисні окуляри, лазерний знак безпеки, пілозахисний чохол
Додаткові аксесуари	Кріплення для тонометра, лазерна лінза вітреолізу, лазерна лінза SLT, лазерні лінзи для капсулотомії та іридотомії, педальний перемикач, перемикач, збільшення з п'ятьма положеннями, розщеплювач променя, адаптер камери «С», адаптер відеок камери, трубка для спільного спостереження

*Характеристики можуть змінюватись без попереднього повідомлення*

Tango Reflex™ має маркування CE (Conformité Européenne) та зареєстрований в Управлінні з контролю за продуктами та лікарськими засобами США (FDA) для показань задньої мембранотомії, капсулотомії, лазерної іридотомії та селективної лазерної трабекулопластики (SLT).

Tango Reflex™ має маркування CE (Conformité Européenne) для показань лізерного вітреолізу.

**Лазерний вітреоліз не є чітким призначенням в США. Призначений лише для клієнтів не з США.**

### ЛІТЕРАТУРА

- (1) Шах С.П., Гаєр Дж.С. Вітреоліз лазером YAG проти вітреолізу фіктивним YAG для симптоматичних вітреотичних плавучих мушок: рандомізоване клінічне випробування. JAMA Ophthalmol. 2017; 135(9): 918-923.10.1001/jamaophthalmol.2017.2388
- (2) На основі тестування ефективності системи
- (3) Газзард Г., Константакопулу Е., Гарвей-Хет Д. та інш., Селективна лазерна трабекулопластика проти очних крапель для першочергового лікування очної гіпертензії та глаукоми (LiGHT): рандомізоване контрольоване випробування багатьох центрів. Ланцет, 9 березня 2019 р.; 393 (10180):1505-16.
- (4) Типове - На основі тестування ефективності системи
- (5) Катц Л.Дж., Штайнманн В.С., Кабір А., Мулінекс Дж., Візов С.С., Марчелліно Г.; SLT/Група медичного дослідження. Селективна лазерна трабекулопластика проти медикаментозної терапії, як початкове лікування глаукоми; перспективне, рандомізоване випробування. Дж. Глаукома, 2012, 21:460-8

[www.ellex.com](http://www.ellex.com)



КЛАС ЛАЗЕРА ЗВІД: YAG: 1064 нм, 55 мДж Макс, 4 нс імпульсний ЛАЗЕРНИЙ КЛАС 2 Додатковий лазер: 515 нм, <1 мВт Макс. CW  
ПОПЕРЕДЖЕННЯ - ВИДИМЕ І НЕВИДИМЕ ЛАЗЕРНЕ ВИПРОМІНЕННЯ - УНИКАЙТЕ ВГЛИБУ ПРОМІНЮ

#### Головний офіс

Quantel Medical  
Ру де Буа Жолі – CS40015  
63808 Курнон Овернь – Франція  
Тел.: +33 (0)4 73 745 745  
E-mail: [contact@quantelmedical.fr](mailto:contact@quantelmedical.fr)

Ellex Medical Pty Ltd  
Друга авеню 3-4  
Моусон Лейкс, SA, 5095 Австралія  
Тел.: +61 (0)8 7074 8200

